



**ORYGINALNE ROZWIĄZANIA
I TECHNOLOGIE
DLA ENERGETYKI
I PRZEMYSŁU**

EP ENERGMONTAŻ-POŁUDNIE SA

Energomontaż – Południe SA realizuje misję aktywnego i wiarygodnego uczestnika przedsięwzięć inwestycyjnych w branży energetycznej i budowlanej, poprzez świadczenie szerokiego zakresu usług obejmujących produkcję urządzeń technologicznych, montaż oraz realizację kompletnych obiektów przemysłowych i użytkowych.

Naszym priorytetem jest doskonalenie kompetencji i rozwiązań organizacyjnych wraz z nieprzerwanym wzbogacaniem oferty o nowoczesne rozwiązania i technologie wykonawcze, jak również wyspecjalizowane produkty o sprawdzonych ale wyróżniających cechach technicznych i jakościowych, które będą istotnie wpływać na dynamikę rozwoju i sukces Energomontażu-Południe SA w bliskiej i odległej perspektywie.



DANE PODSTAWOWE

Data powstania	1 stycznia 1952 r.
Typ organizacji	Spółka Akcyjna
Debiut na GPW	13 listopad 1997 r.
Kapitał zakładowy	48.390.000,00 zł
Zatrudnienie – Spółka	876 osób
Zatrudnienie – Grupa Kapitałowa	1168 osób



- 1952r.** Powstanie PPMEiUP ENERGMONTAŻ w Katowicach
- 1953r.** Podział przedsiębiorstwa na Energomontaż – Południe i Energomontaż -Północ
- 1969r.** Wydzielenie Energomontażu - Zachód z Energomontażu – Południe
- 1988r.** Rozpoczęcie samodzielnego eksportu usług
- 1992r.** Przekształcenie w jednoosobową Spółkę Skarbu Państwa
- 1995r.** Prywatyzacja kapitałowa Spółki z udziałem inwestora strategicznego
- 1997r.** Rozpoczęcie działalności Generalnego Wykonawcy
- 1997r.** Uzyskanie certyfikatu ISO 9002
- 1997r.** Debiut na Warszawskiej Giełdzie Papierów Wartościowych
- 2003r.** Uzyskanie Certyfikatu ISO 9001: 2000
- 2006r.** Pierwszy projekt deweloperski Energomontaż-Południe SA
- 2008r.** Utworzenie Grupy Wykonawczej Energetyki
- 2008r.** Akwizycja PM AMONTEX Sp. z o.o.
- 2009r.** Uzyskanie Certyfikatu PN-N 18001:2004

JEDNOSTKI ORGANIZACYJNE

Katowice

Siedziba Spółki

Katowice-Ligota

Ośrodek Laboratoryjno-Badawczy
Centrum Szkoleniowe

Łaziska

Zakład Produkcji Montażowej

Lagisza

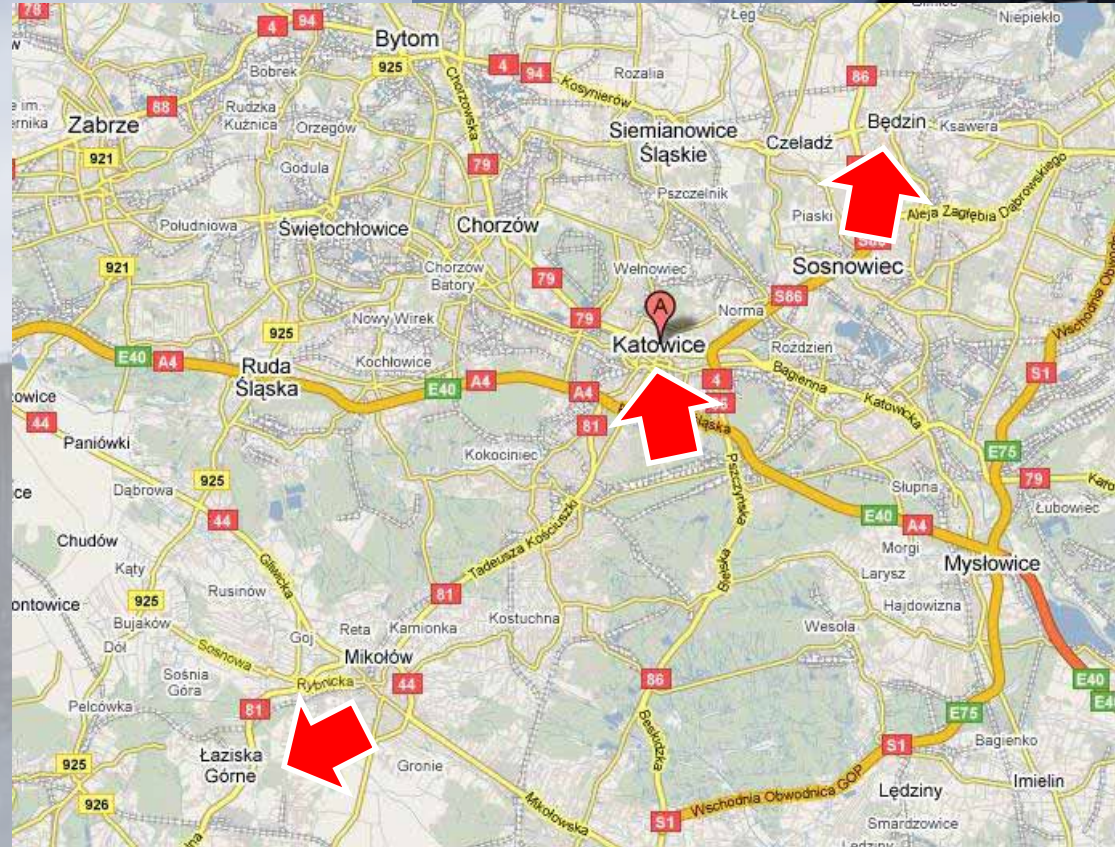
Zakład Produkcji Przemysłowej
Hurtownia Stali

Warszawa

Biuro Handlowe

Lüdenscheid (Niemcy)

Biuro Techniczne



GENERALNE WYKONAWSTWO, MONTAŻ, MODERNIZACJA, REMONT

URZĄDZEŃ I INSTALACJI PRZEMYSŁOWYCH
ENERGETYCZNYCH KOTŁÓW RUSZTOWYCH,
PYŁOWYCH, FLUIDALNYCH, OLEJOWYCH,
GAZOWYCH
ELEKTROFILTRÓW I FILTRÓW WORKOWYCH
URZĄDZEŃ DO NAWĘGLANIA I ODPOPIELANIA
OBIEKTÓW TECHNOLOGICZNYCH
TOWARZYSZĄCYCH KOTŁOM ENERGETYCZNYM
MASZYN WIRNIKOWYCH (TURBIN PAROWYCH
WODNYCH I GAZOWYCH, POMP,
WENTYLATORÓW, DMUCHAW, SPRĘŻAREK,
KOMPRESORÓW)
ORUROWANIA
CHŁODNI KOMINOWYCH I WENTYLATOROWYCH



PRODUKCJA

KONSTRUKCJI STALOWYCH WSPORCZYCH ORAZ SKRĘCANYCH

KONSTRUKCJI DŹWIGNICOWYCH, BELEK NOŚNYCH SUWNIC

KANAŁÓW SPALIN I POWIETRZA

WIELKOGABARYTOWYCH PRZEPUSTNIC I ZASUW

UKŁADÓW ODPROWADZANIA SPALIN Z TURBIN GAZOWYCH

KOMINÓW STALOWYCH

ELEMENTÓW STALOWYCH ELEKTROFILTRÓW, FILTRÓW WORKOWYCH I FILTRÓW PULSACYJNYCH

ZBIORNIKIÓW CIŚNIENIOWYCH I BEZCIŚNIENIOWYCH

ELEMENTÓW I PREFABRYKATÓW RUROCIĄGÓW



PRODUKCJA PRZEMYSŁOWA

Zakład Produkcji Przemysłowej Łagisza (ZPP Łagisza) jest zdolny wyprodukować około **300 ton różnego rodzaju konstrukcji stalowych w ciągu miesiąca** – w zależności od ich złożoności.

Zakład dysponuje dwiema halami produkcyjnymi o łącznej powierzchni użytkowej około **14 000m²**. Hale wyposażone są w suwnice o udźwigu do 32 ton.

Możliwości produkcyjne uzupełnia zakład produkcyjny spółki zależnej PM Amontex zdolny wyprodukować 150 ton konstrukcji miesięcznie.



PROJEKTY

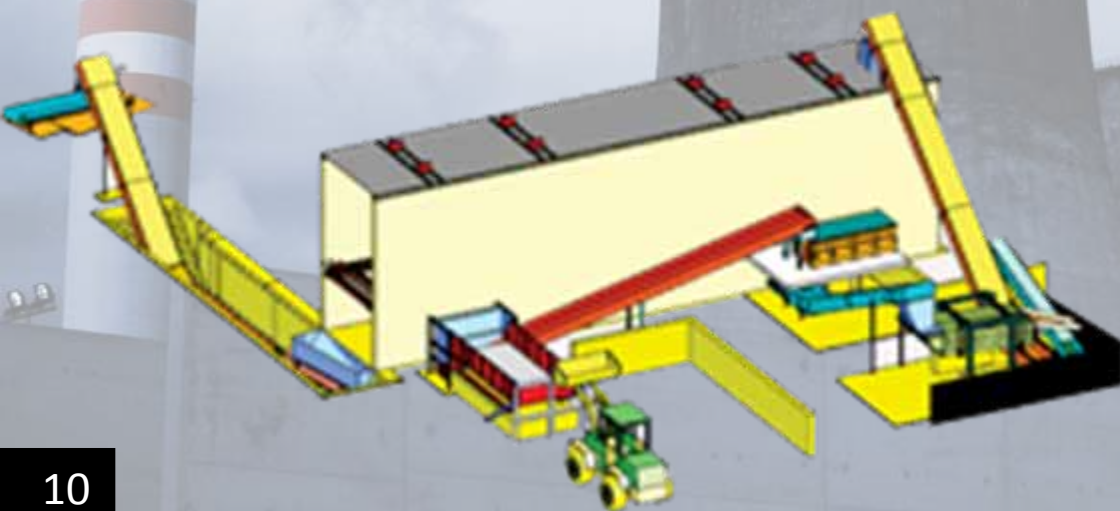
PRODUKCJA MONTAŻOWA,
REMONTY, MODERNIZACJE



2008

PKE SA – Elektrownia Łaziska

Budowa instalacji przygotowywania i podawania biomasy do kotłów bloków 225 MW



2008

PKE SA – Elektrownia Łaziska
Modernizacja GAVO nr 2, GAVO typu
Rothemühle CVOP 16,4/1225E
na instalacji odsiarczania spalin
bloków 225 MW



2007/2008

Energetyka Dwory

Modernizacja kotła OP-140 nr 9



2007

Koksownia Przyjaźń

Kompleksowa modernizacja ciągu B
Remont oczyszczalni ścieków

Montaż rurociągów technologicznych
w Wydziale Węgl pochodnych

Montaż pomp i aparatów technologicznych



2007

Elektrownia BOT Bełchatów Kompleksowa modernizacja bloku nr 3



2007-2008

Elektrowni Łagisza Montaż bloku 460 MW

Wykonanie prac montażowych przy turbinie 460 MW oraz urządzeniach okołoturbinowych

Prace związane z montażem turbozespołu 460 MW



2008

EC Wrocław

Turbina TG1 wraz z urządzeniami okołoturbinowymi

2007

BOT Elektrownia Turów

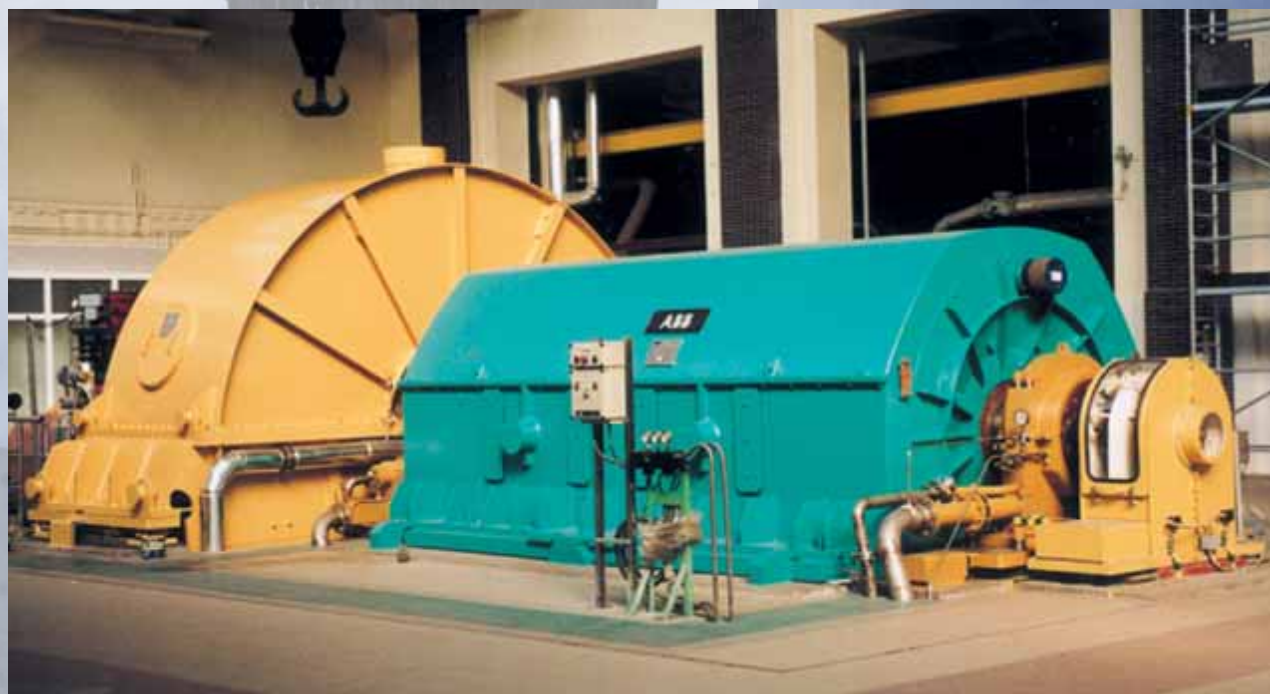
Wykonanie naprawy kadłuba żeliwnego i montaż elementów w kadłubie części NP. turbiny 13CK230 bl.2



2008

ALSTOM POWER – EC LAHTI (Finlandia)

Remont kapitalny turbozespołu 18UK135



PRODUKCJA PRZEMYSŁOWA



2008

Austrian Energy & Environment AG & Co

KG Wykonanie stalowych elementów nieciśnieniowych kotła ze złożem fluidalnym

E.ON Anlagenservice

Konstrukcja suwnic, trawersa załadunkowa

Foster Wheeler

Wykonanie i dostawa kanałów spalin i powietrza

Hitachi Power Europe

Wykonanie konstrukcji pomocniczych, dźwignic, suwnic i belek trawersowych.



2007

Foster Wheeler

Wykonanie i dostawa kanałów

HMT

Wykonanie klap

Promecon as Dania

Wykonanie, dostawa i montaż
rurociągów i konstrukcji



PROJEKTY DEWELOPERSKIE



ISTNIEJEMY BY TWORZYĆ



2008 (w realizacji)
Nowoczesne apartamenty
w Katowicach – Ligocie
www.osiedleksiazece.pl

2006/2007
Kompleks mieszkalno-
handlowo-biurowy
we Wrocławiu
Legnicka Park Popowice
www.legnickapark-ep.pl



USŁUGI



ISTNIEJEMY BY TWORZYĆ

CENTRUM SZKOLENIOWE

Kursy spawania blach i rur spoinami pachwinowymi i czołowymi, weryfikacje uprawnień spawaczy, kursy lutowania, cięcia tlenem lub plazmą, zgrzewania tworzyw sztucznych oraz kursy operatorów urządzeń spawalniczych i inne specjalistyczne kursy zawodowe.

OŚRODEK LABORATORYJNO-BADAWCZY

Badania nieniszczące i niszczące materiałów najnowszej generacji używanych w energetyce i innych gałęziach przemysłu, gdzie stosowane są konstrukcje stalowe o wysokim poziomie technicznym.



UPRAWNIENIA I CERTYFIKATY

CERTYFIKAT ISO 9001:2000

CERTYFIKAT PN-N 18001:2004

CERTYFIKAT ISO 3834-2

UPRAWNIENIA UDT

CERTYFIKAT SLV na zgodność z normą
DIN 18800-7

ŚWIADECTWO INSTYTUTU
SPAVALNICTWA

CERTYFIKAT TÜV Rheinland
dopuszczenia do produkcji i kontroli
według przepisów AD 2000-
Merkblatt HP 0



ENERGOMONTAŻ-POŁUDNIE S.A.

40-951 Katowice
ul. Mickiewicza 15
tel.: +48 32 2008 240
fax: +48 32 258 65 22
e-mail: info@energomontaz.pl
oferty@energomontaz.pl

ZAKŁAD PRODUKCJI PRZEMYSŁOWEJ

42-573 Będzin
ul. Energetyczna 10
tel.: +48 32 267 19 30
fax: +48 32 267 39 47
e-mail: lagisza@energomontaz.pl

CENTRUM SZKOLENIOWE

40-725 Katowice
ul. Książęca 12
tel./fax: +48 32 204 63 66
e-mail: centrum@energomontaz.pl

DZIAŁ PRODUKCJI MONTAŻOWEJ

43-170 Łaziska Górne
ul. Wyzwolenia 30
tel.: +48 32 736 34 19
tel./fax: +48 32 736 32 87
e-mail: laziska@energomontaz.pl

OŚRODEK LABORATORYJNO-BADAWCZY

40-725 Katowice
ul. Książęca 12
tel.: +48 32 204 63 79
tel./fax: +48 32 252 67 19
e-mail: sekretariat-olb@energomontaz.pl

HURTOWNIA MATERIAŁÓW

42-573 Będzin
ul. Energetyczna 10
tel.: +48 32 267 19 42, 267 19 38
fax: +48 32 267 19 32
e-mail: hurtownia@energomontaz.pl

BIURO TECHNICZNE LÜDENSCHIED

Am Gartenhang 5
58511 Lüdenschied, Niemcy
tel./fax: +49 2351 363037,
tel.: +49 2351 670756
e-mail: energomontaz-pld@t-online.de

BIURO HANDLOWE WARSZAWA

00-684 Warszawa
ul. Wspólna 50/17
tel.: +48 22 403 30 11
e-mail: warszawa@energomontaz.pl