

KARTA OBIEKTU nr 1

| | |
|-----------------------|----------------------------------|
| PRZEDMIOT | Budynek hali przemysłowej |
| POWIERZCHNIA UŻYTKOWA | 3346,97 m ² |
| POWIERZCHNIA ZABUDOWY | 3526,15 m ² |
| KUBATURA | 39492,90 m ³ |
| ROK BUDOWY | 2009 |

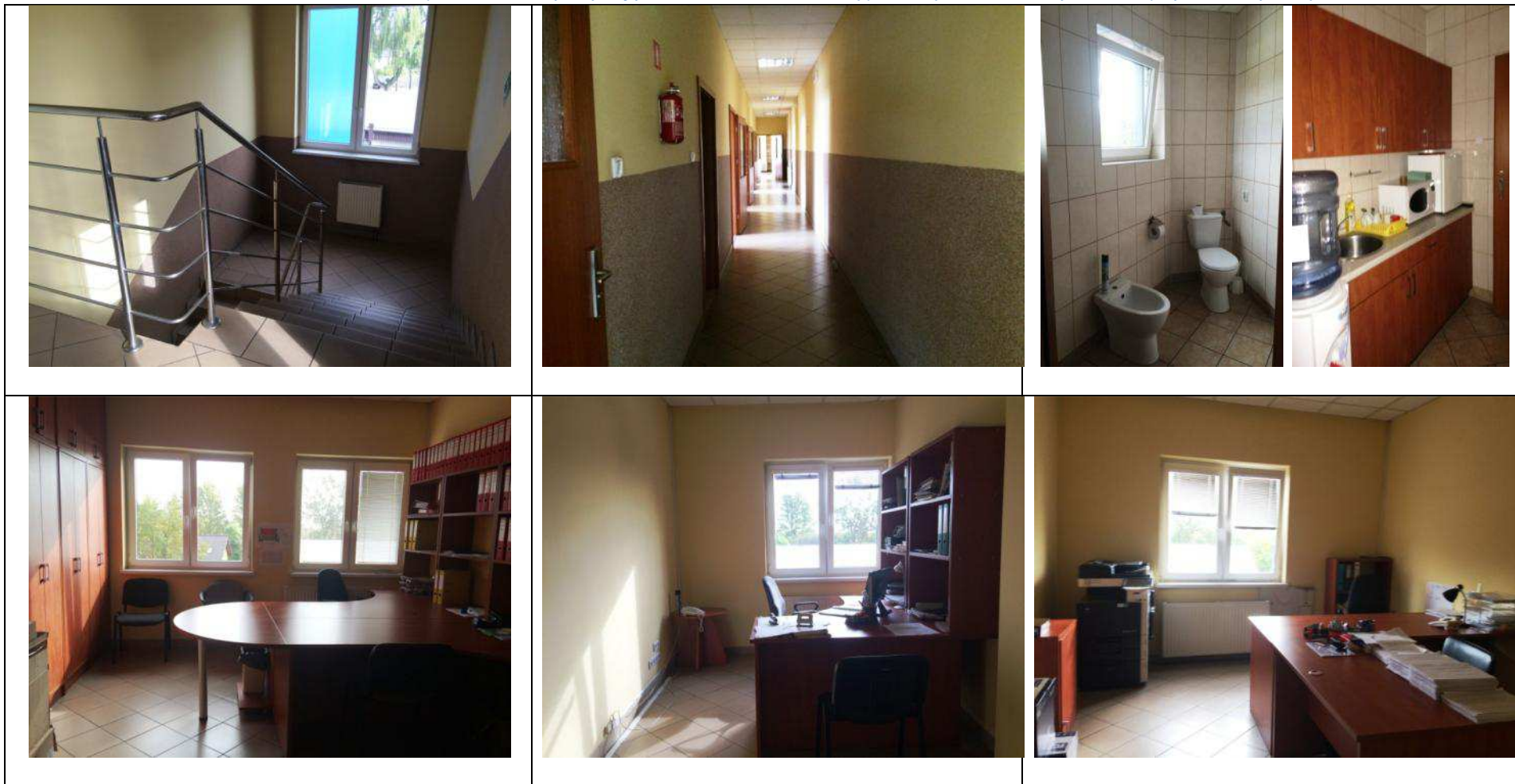


Budynek I kondygnacyjny, w zabudowie zwartej, niepodpiwniczony, wewnątrz budynku znajduje jednoprzestrzenna hala produkcyjna z dostępem z poziomu I piętra poprzez schody o konstrukcji metalowej do części sanitarnych i socjalnych zlokalizowanych w budynku biurowym. Obiekt o bryle prostopadłościanu prostokątnego. Konstrukcję nośną stanowi szkielet stalowy. Słupy stalowe mocowane do podstaw zakotwionych w podstawach słupów betonowych zbrojonych. Słupy konstrukcyjne stalowe, ściany osłonowe z płyt wielowarstwowych wypełnionych warstwą izolacji termicznej. Ściany mocowane na konstrukcji stalowej z profili metalowych. Stropodach kryty blachą warstwową z wypełnieniem z pianki poliuretanowej, rynny i spusty z blachy, dodatkowo w dachu świetliki wykonane z płyt poliwęglanowych. Posadzki jako wylewka cementowa. Stolarka okienna stalowa. Bramy systemowe z pełną automatyką. Stopień wyposażenia w urządzenia infrastruktury technicznej: instalacja elektryczna, sprężonego powietrza, wentylacyjna.

KARTA OBIEKTU nr 2

| | |
|-----------------------|---|
| PRZEDMIOT | Budynek socjalno administracyjny |
| POWIERZCHNIA UŻYTKOWA | 467,64 m ² |
| POWIERZCHNIA ZABUDOWY | 197,57 m ² |
| KUBATURA | 2015,20 m ³ |
| ROK BUDOWY | 2009 |







Budynek III kondygnacyjny, w zabudowie zwartej, niepodpiwniczony, wykonany w konstrukcji tradycyjnej murowanej. Fundamenty oraz ławy fundamentowe żelbetowe. Izolacja pozioma przeciwwilgociowa. Ściany murowane z pustaków na zaprawie cementowo wapiennej, ścianki działowe murowane z cegły na zaprawie cementowo wapiennej. Stropy o konstrukcji żelbetowej monolitycznej. Schody wewnętrzne o konstrukcji żelbetowej wykończone płytkami ceramicznymi oraz wyposażone w metalowe barierki. Dach obiektu kryty blachą trapezową, rynny i spusty z blachy ocynkowanej. Przewody wentylacyjne murowane z cegły ceramicznej. Elewacja zewnętrzna: tynk mineralny z wykonaną izolacją termiczną. Elewacja wewnętrzna: tynki cementowo wapienne malowane farbą emulsyjną oraz w części pomieszczeń pokryte tynkiem żywicznym, w pomieszczeniach sanitarnych wykończone płytkami ceramicznymi, w pomieszczeniach biurowych okładziny z płyt kartonowo gipsowych z wykonanymi gładziami gipsowymi. Sufity wykończone zaprawą tynkarską, w pomieszczeniach biurowych podwieszane sufity systemowe. Posadzki wykończone płytkami ceramicznymi. Stolarka okienna PCV. Stolarka drzwiowa: drzwi wejściowe aluminiowe częściowo przeszklone, drzwi wewnętrzne płytowe fornirowane. W obrębie budynku zlokalizowane są pomieszczenia o funkcji administracyjnej, sanitarnej, socjalnej oraz gospodarczo – magazynowej. Stopień wyposażenia w urządzenia infrastruktury technicznej: instalacja elektryczna, wodociągowa, kanalizacji sanitarnej, centralnego ogrzewania, teletechniczna, odgromowa.

KARTA OBIEKTU nr 3

| | |
|-----------------------------------|-----------------------------|
| PRZEDMIOT | Budynek biurowy nr 1 |
| POWIERZCHNIA UŻYTKOWA | 202,00 m ² |
| POWIERZCHNIA ZABUDOWY | 259,00 m ² |
| KUBATURA | -- m ³ |
| ROK BUDOWY | 1950 |
| ROK REMOTU GENERALNEGO/ODNOWIENIA | 2008/2009 |





Budynek I kondygnacyjny, w zabudowie zwartej, niepodpiwniczony, wykonany w konstrukcji tradycyjnej murowanej. Fundamenty oraz ławy fundamentowe żelbetowe. Ściany murowane z cegły pełnej na zaprawie cementowo wapiennej, ścianki działowe murowane z cegły na zaprawie cementowo wapiennej. Dach obiektu kryty blachą trapezową, rynny i spusty z blachy ocynkowanej. Elewacja zewnętrzna: tynk mineralny z wykonaną izolacją termiczną. Elewacja wewnętrzna: tynki gipsowe, w pomieszczeniach sanitarnych wykończone płytkami ceramicznymi, w pomieszczeniach biurowych ściany z okładziny z płyt kartonowo gipsowych z wykonanymi gładziami gipsowymi. Sufity podwieszane systemowe. Posadzki wykończone płytkami ceramicznymi. Stolarka okienna PCV. Stolarka drzwiowa: drzwi wejściowe aluminiowe częściowo przeszklone, drzwi wewnętrzne płytowe fornirowane. W obrębie budynku zlokalizowane są pomieszczenia o funkcji administracyjnej oraz sanitarnej. Stopień wyposażenia w urządzenia infrastruktury technicznej: instalacja elektryczna, wodociągowa, kanalizacji sanitarnej, centralnego ogrzewania, teletechniczna, odgromowa.

KARTA OBIEKTU nr 4

| | |
|-----------------------------------|---|
| PRZEDMIOT | Budynek biurowo - warsztatowo - socjalny |
| POWIERZCHNIA UŻYTKOWA | 374,00 m ² |
| POWIERZCHNIA ZABUDOWY | 194,00 m ² |
| KUBATURA | -- m ³ |
| ROK BUDOWY | 1950 |
| ROK REMOTU GENERALNEGO/ODNOWIENIA | 2009 |

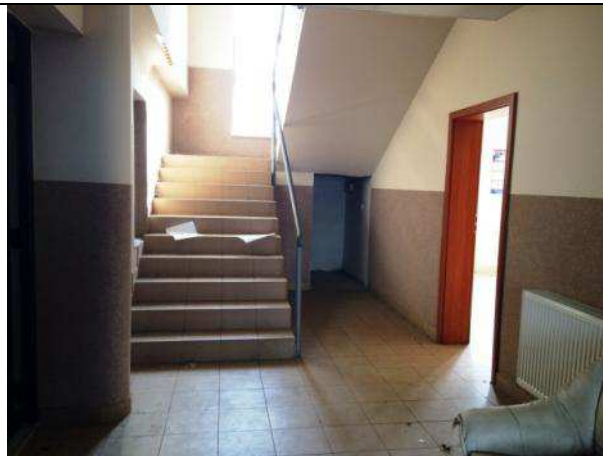




Budynek II kondygnacyjny, w zabudowie zwartej, niepodpiwniczony, wykonany w konstrukcji tradycyjnej murowanej. Fundamenty oraz ławy fundamentowe żelbetowe. Ściany murowane z cegły na zaprawie cementowo wapiennej, ścianki działowe murowane z cegły na zaprawie cementowo wapiennej. Stropy o konstrukcji żelbetowej monolitycznej. Schody zewnętrzne stanowiące komunikację między kondygnacyjną o konstrukcji stalowej pokładowe. Dach obiektu kryty blachą trapezową, rynny i spusty z blachy ocynkowanej. Elewacja zewnętrzna: tynk mineralny z wykonaną izolacją termiczną. Elewacja wewnętrzna: tynki cementowo wapienne malowane farbą emulsyjną. Sufity wykończone zaprawą tynkarską, podwieszane panelami PCV oraz podwieszane systemowe. Posadzki wykończone płytkami ceramicznymi oraz bez wykończeń. Stolarka okienna PCV. Stolarka drzwiowa: drzwi wejściowe aluminiowe częściowo przeszklone oraz drzwi o konstrukcji metalowej, drzwi wewnętrzne płytowe, brama garażowa uchylna. W obrębie budynku zlokalizowane są pomieszczenia o funkcji socjalnej oraz gospodarczo – magazynowej. Stopień wyposażenia w urządzenia infrastruktury technicznej: instalacja elektryczna, wodociągowa, kanalizacji sanitarnej, centralnego ogrzewania.

KARTA OBIEKTU nr 5

| | |
|-----------------------|--------------------------|
| PRZEDMIOT | Budynek biurowy 2 |
| POWIERZCHNIA UŻYTKOWA | 231,52 m ² |
| POWIERZCHNIA ZABUDOWY | 150,67 m ² |
| KUBATURA | 840,00 m ³ |
| ROK BUDOWY | 2010 |







Budynek III kondygnacyjny, w zabudowie zwartej, niepodpiwniczony, wykonany w konstrukcji tradycyjnej murowanej. Fundamenty oraz ławy fundamentowe żelbetowe. Izolacja pozioma przeciwwilgociowa. Ściany murowane z pustaków betonowych na zaprawie cementowo wapiennej, ścianki działowe murowane z cegły na zaprawie cementowo wapiennej. Stropy o konstrukcji żelbetowej monolitycznej. Schody wewnętrzne o konstrukcji żelbetowej wykończone płytkami ceramicznymi oraz wyposażone w metalowe barierki. Dach obiektu kryty blachą trapezową, rynny i spusty z blachy ocynkowanej. Przewody wentylacyjne murowane z cegły ceramicznej. Elewacja zewnętrzna: tynk mineralny z wykonana izolacją termiczną. Elewacja wewnętrzna: tynki cementowo wapienne malowane farbą emulsyjną oraz w części pomieszczeń pokryte tynkiem żywicznym, w pomieszczeniach sanitarnych wykończone płytkami ceramicznymi, w pomieszczeniach biurowych ściany z okładziny z płyt kartonowo gipsowych z wykonanymi gładziami gipsowymi. Sufity wykończone zaprawą tynkarską, w pomieszczeniach biurowych podwieszane sufity systemowe. Posadzki wykończone płytkami ceramicznymi. Stolarka okienna PCV. Stolarka drzwiowa: drzwi wejściowe aluminiowe częściowo przeszklone, drzwi wewnętrzne płytowe fornirowane. W obrębie budynku zlokalizowane są pomieszczenia o funkcji administracyjnej, sanitarnej, socjalnej oraz portiernia. Stopień wyposażenia w urządzenia infrastruktury technicznej: instalacja elektryczna, wodociągowa, kanalizacji sanitarnej, centralnego ogrzewania, teletechniczna, odgromowa.